

Importante

Leia e entenda todas as instruções contidas nestas instruções de uso antes de utilizar o equipamento de proteção.

Indicação para uso

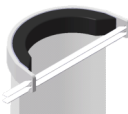
Destina-se para proteção facial durante procedimentos médicos e odontológicos.

Advertência

- Esse equipamento é de uso pessoal e intransferível.
- Produto não estéril.
- Antes de utilizar avalie se o mesmo encontra-se em boas condições de uso, verifique a integridade de todas as partes, incluindo a fita elástica. Não utilize caso esteja danificado.
- Para proteção efetiva, utilize durante todo o período de exposição. O uso inadequado poderá resultar em contaminação.
- Esse protetor reduz o risco de exposição a contaminantes, porém não elimina o risco de contrair doenças ou infecções.

Instruções de colocação e ajuste

- Abra a embalagem do protetor.
- Passe o elástico nos 04 furos do protetor e realize a amarração de forma que o protetor fique estável na cabeça do usuário.
- Sempre realize a limpeza e desinfecção da Máscara Protetora antes da sua utilização.
- Para a limpeza, utilize um pano limpo e macio umedecido com sabão neutro e depois realize a secagem com um pano limpo.
- Para desinfecção, utilize solução germicida ou álcool 70%, em seguida realize a secagem com lenço de papel. Não utilize papel toalha.
- A aplicação de outros produtos não são recomendados, pois podem danificar a película.



Coloque a Máscara Protetora Facial na frente do rosto, com elástico atrás das orelhas. Mova o elástico na parte de trás da cabeça para ajustar. Verifique se a Máscara Protetora Facial encontra-se firme e estável.



Caso necessário ajuste manualmente o elástico.



Após utilização, realize novamente o procedimento de limpeza e desinfecção antes de armazenar a máscara protetora.

Cuidados de Conservação

Conservar em local seco e fresco.

Validade

Indeterminada.

Garantia

03 (Três) meses.

Resp. Técnico: Daniel R. de Camargo CREA-SP: 5062199650

Reg. Anvisa: Dispensado excepcionalmente conf. RDC 379/2020.



Alliage S/A Indústrias Médico Odontológica
Rodovia Abrão Assed, Km 53 - CEP 14097-500
Ribeirão Preto - SP – Brasil Fone: +55 (16) 3512-1212